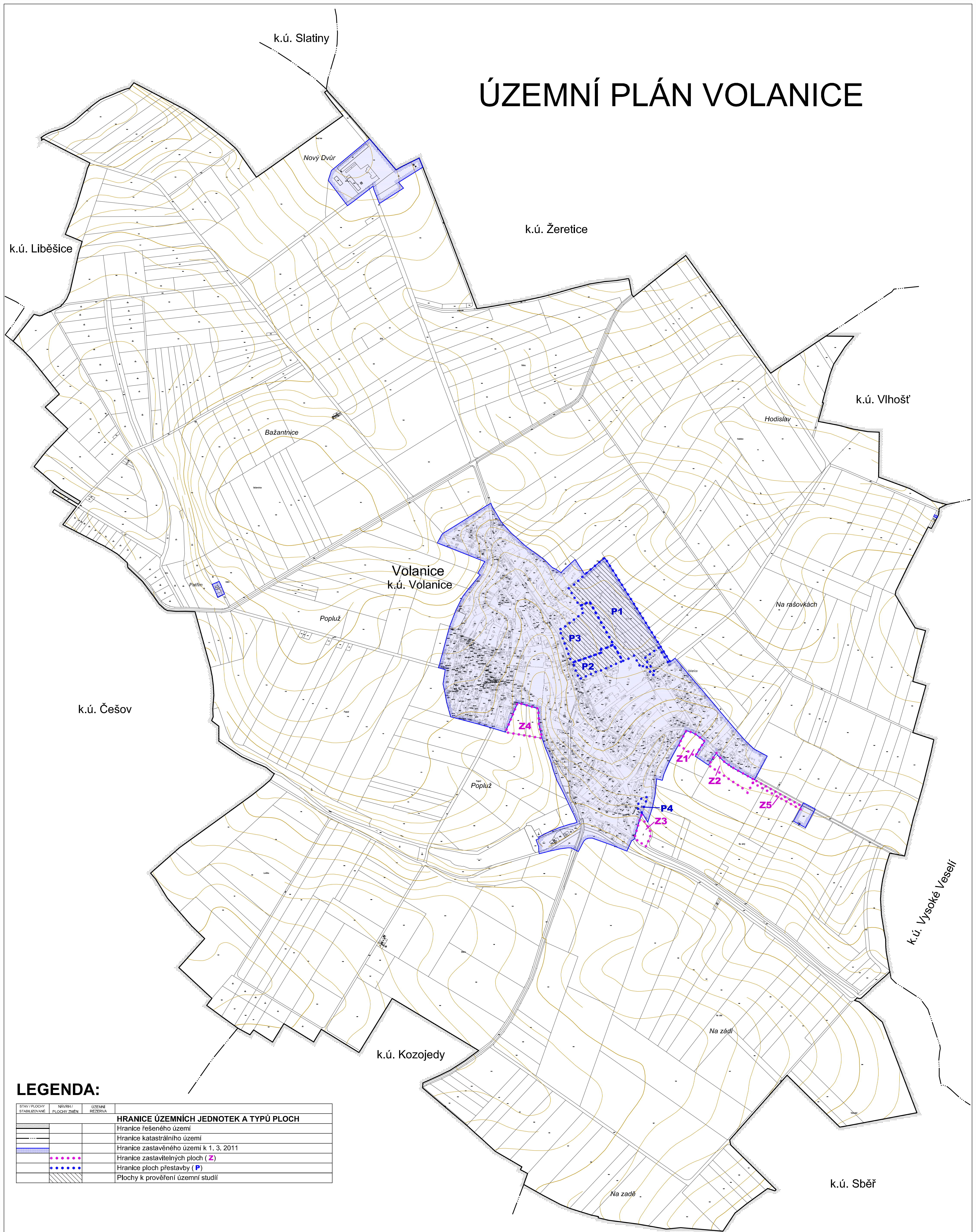


# ÚZEMNÍ PLÁN VOLANICE



## LEGENDA:

STAV PLOCHY STABILIZOVANÉ	NÁVRH PLOCHY ZMĚN	ÚZEMNÍ REZERVA	
			<b>HRANICE ÚZEMNÍCH JEDNOTEK A TYPŮ PLOCH</b>
			Hranice řešeného území
			Hranice katastrálního území
			Hranice zastavěného území k 1. 3. 2011
			Hranice zastavitelných ploch (Z)
			Hranice ploch přestavby (P)
			Plochy k prověření územní studii



Realizováno za finanční podpory Královéhradeckého kraje

## ÚZEMNÍ PLÁN VOLANICE VÝKRES ZÁKLADNÍHO ČLENĚNÍ ÚZEMÍ

1

Projektant:  
REGIO, projektový ateliér s.r.o.

**REGIO** s.r.o.  
PROJEKTOVÝ ATELIÉR  
HRADEC KRÁLOVÉ

Autorský kolektiv: Ing. arch. Jana Šejvlová, RNDr. Lukáš Zemánek, Ph.D., Ing. arch. Ludmila Svobodová  
Lucie Hostáková, Jan Harčarik, Pavel Kupka, Ing. Jaroslav Ženišek, Ing. Zlata Macháčová

Objednatel: Obec Volanice      Návrh:      Prosincec 2014

Měřítko: 1 : 5 000      Vydáný ÚP: